

**МУНИЦИПАЛЬНОЕ АВТОНОВНОЕ ОБЩЕОБРАЗОВАТЕЛЬНОЕ
УЧРЕЖДЕНИЕ
Лицей № 28**

Рассмотрено
Руководитель ШМО:

_____/_____
_____/_____

Протокол

№ ____ от « ____ » ____ 20 ____ г.

Согласовано
Заместитель директора по УР:

_____/_____
_____/_____

« ____ » ____ 20 ____ г.

Утверждаю
Директор МАОУ Лицей № 28

_____/_____
_____/_____

Приказ № ____ от
« ____ » ____ 20 ____ г.

**КОНТРОЛЬНО-ИЗМЕРИТЕЛЬНЫЕ
МАТЕРИАЛЫ
ДЛЯ ПРОВЕДЕНИЯ ПРОМЕЖУТОЧНОЙ
АТТЕСТАЦИИ**

МАТЕМАТИКА 4 КЛАСС

учебный предмет, курс, дисциплина (модуль), класс

Гузоватова Наталья Влалиславовна

Ф.И.О. учителя

2023 - 2024 учебный год

**Проверочная работа
по МАТЕМАТИКЕ**

4 КЛАСС

Образец

Вариант 1

Инструкция по выполнению работы

На выполнение работы по математике даётся 45 минут. Работа содержит 12 заданий.

В заданиях, после которых есть поле со словом «Ответ», запиши ответ в указанном месте.

В заданиях 5 (пункт 2) и 11 нужно сделать чертёж или рисунок. В задании 10 нужно записать ответ, заполнив приведенную форму.

В заданиях, после которых есть поле со словами «Решение» и «Ответ», запиши решение и ответ в указанном месте.

Если ты хочешь изменить ответ, то зачеркни его и запиши рядом новый.

При выполнении работы нельзя пользоваться учебниками, рабочими тетрадями, справочниками, калькулятором.

При необходимости можно пользоваться черновиком. Записи в черновике проверяться и оцениваться не будут.

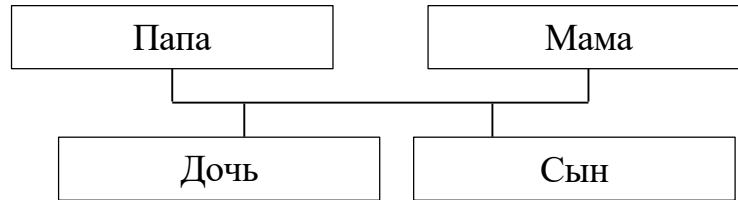
Советуем выполнять задания в том порядке, в котором они даны. Для экономии времени пропускай задание, которое не удаётся выполнить сразу, и переходи к следующему. Постарайся выполнить как можно больше заданий.

Желаем успеха!

10

Родственные связи можно представить в виде схемы. Например, на схеме ниже представлена семья с двумя детьми. Такую схему ещё называют родословное или семейное дерево.

Пример

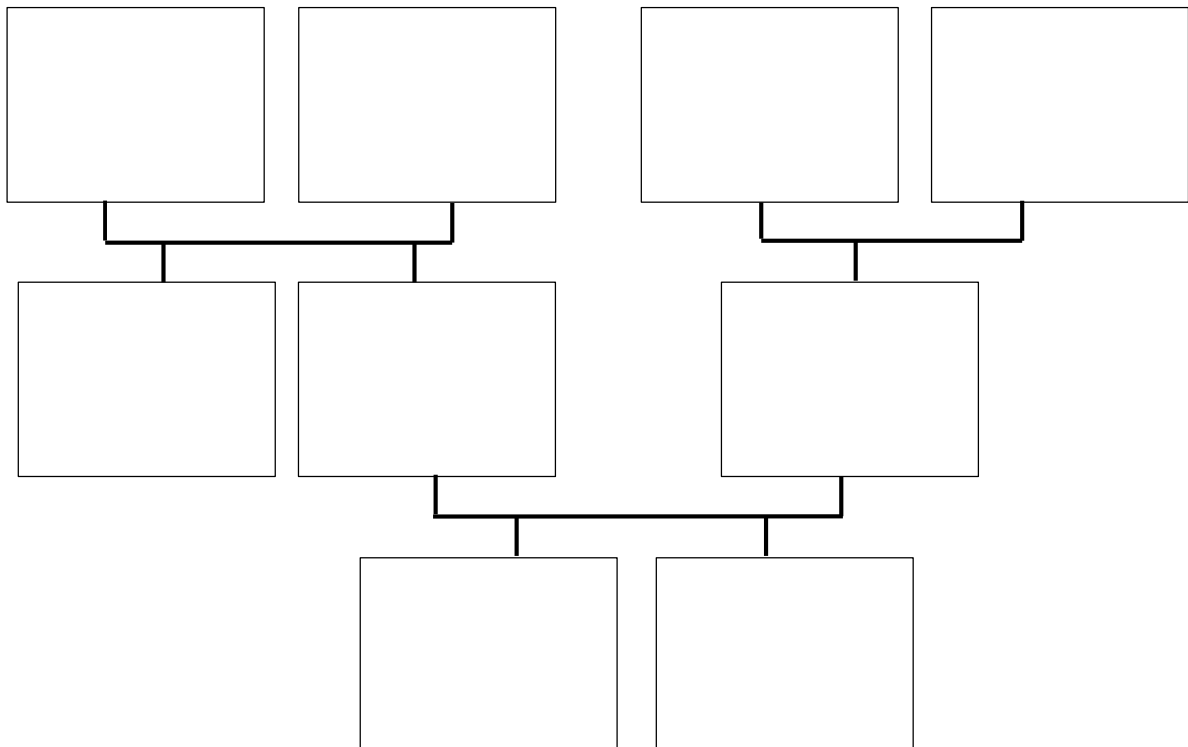


Прочитай текст и изобрази семейное дерево, включающее всех перечисленных в тексте родственников. Впиши в прямоугольники на схеме имена или имена и отчества родственников.

Меня зовут Светлана. Мою маму зовут Юлия Ивановна, она работает технологом на швейной фабрике. Её родители живут далеко от нас, в деревне Нутрома Тверской области. Бабушка Марина Игнатьевна уже на пенсии, а дедушка Иван Михайлович работает на деревообрабатывающем комбинате. С ними живёт мамин брат дядя Саша, но он поступил в институт и скоро поедет учиться в Тверь. Летом мы ездим к ним в гости.

Моего папу зовут Виталий Владимирович, он водитель автобуса. Когда я была маленькая, мама забирала меня из садика, мы успевали на его рейс и папа довозил нас до дома. Мой дедушка Владимир Миронович тоже работал водителем, но он уже умер. А бабушка Анна Николаевна живёт вместе с нами. Она заботится обо мне и моём братике Вите.

Схема для заполнения



- 11 Миша написал на футболке своё имя (см. рис. 1). Затем он подошёл к зеркалу. Нарисуй, как будет выглядеть отражение его имени в зеркале (рис. 2).

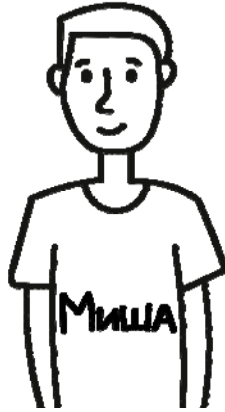


Рис. 1

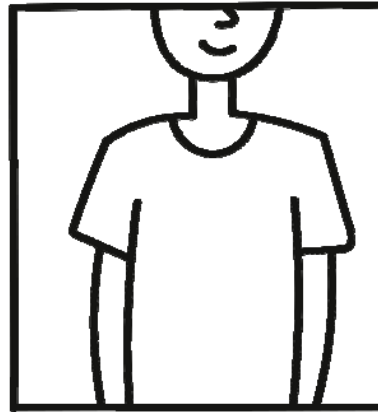


Рис. 2

- 12 В «Детском мире» продавали двухколёсные и трёхколёсные велосипеды. Максим пересчитал все рули и все колёса. Получилось 12 рулей и 27 колёс. Сколько трёхколёсных велосипедов продавали в «Детском мире»?

Запиши решение и ответ.

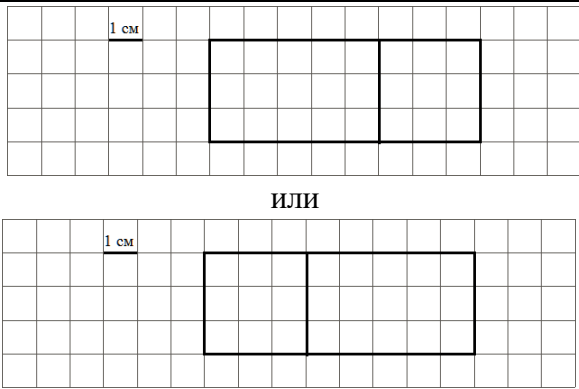
Решение:

Ответ:

Система оценивания проверочной работы**Оценивание отдельных заданий**

Номер задания	1	2	3	4	5.1	5.2	6.1	6.2	7	8	9.1	9.2	10	11	12	Итого
Балл	1	1	2	1	1	1	1	1	1	2	1	1	2	2	2	20

Ответы

Номер задания	Правильный ответ
1	16
2	67
4	В 15 часов 45 минут или в 15:45
5 пункт 1	24
5 пункт 2	
6 пункт 1	8
6 пункт 2	Орион
7	3324
9 пункт 1	У программиста
9 пункт 2	К бухгалтеру
12	3

Решения и указания к оцениванию

3

Рассмотри рисунок и ответь на вопрос: сколько рублей сдачи получит покупатель, расплатившийся за пакет молока и батон хлеба купюрой в 100 рублей?



Запиши решение и ответ.

Решение и указания к оцениванию	Баллы
<p>Решение. Стоимость покупки $32 + 33 = 65$ (руб.). Сдача $100 - 65 = 35$ (руб.).</p> <p>Допускается другая последовательность действий, обоснованно приводящая к верному ответу.</p> <p>Ответ: 35 руб.</p>	
Проведены все необходимые преобразования и/или рассуждения, приводящие к ответу, получен верный ответ	2
Проведены все необходимые преобразования и/или рассуждения, приводящие к ответу, но допущена одна арифметическая ошибка, не нарушающая общей логики решения, в результате чего получен неверный ответ	1
Не проведены необходимые преобразования и/или рассуждения, ИЛИ Приведены неверные рассуждения, ИЛИ В рассуждениях и преобразованиях допущено более одной арифметической ошибки	0
<i>Максимальный балл</i>	2

8

Три килограмма варенья разложили в банки по 400 г и в банки по 200 г. Банок по 400 г оказалось 4. Сколько потребовалось банок по 200 г?

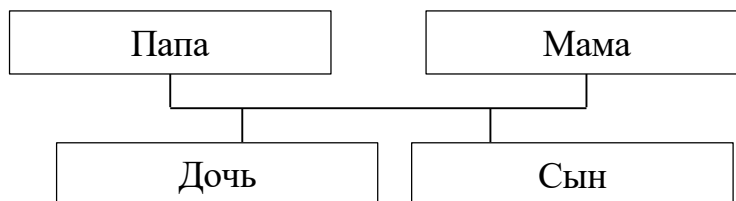
Запиши решение и ответ.

Решение и указания к оцениванию	Баллы
<p>Решение. В четырёх банках по 400 г содержится $4 \cdot 400 = 1600$ г варенья. Всего варенья 3 кг или 3000 г. Значит, в банках по 200 г содержится $3000 - 1600 = 1400$ г варенья. Для хранения такого количества требуется $1400 : 200 = 7$ банок.</p> <p>Допускается другая последовательность действий, обоснованно приводящая к верному ответу.</p> <p>Ответ: 7 банок.</p>	
Проведены все необходимые преобразования и/или рассуждения, приводящие к ответу, получен верный ответ	2
Проведены все необходимые преобразования и/или рассуждения, приводящие к ответу, но допущена одна арифметическая ошибка, не нарушающая общей логики решения, в результате чего получен неверный ответ	1
Не проведены необходимые преобразования и/или рассуждения, ИЛИ Приведены неверные рассуждения, ИЛИ В рассуждениях и преобразованиях допущено более одной арифметической ошибки	0
<i>Максимальный балл</i>	2

10

Родственные связи можно представить в виде схемы. Например, на схеме ниже представлена семья с двумя детьми. Такую схему ещё называют родословное или семейное дерево.

Пример



Прочитай текст и изобрази семейное дерево, включающее всех перечисленных в тексте родственников. Впиши в прямоугольники на схеме имена или имена и отчества родственников.

Меня зовут Светлана. Мою маму зовут Юлия Ивановна, она работает технологом на швейной фабрике. Её родители живут далеко от нас, в деревне Нутрома Тверской области. Бабушка Марина Игнатьевна уже на пенсии, а дедушка Иван Михайлович работает на деревообрабатывающем комбинате. С ними живёт мамин брат дядя Саша, но он поступил в институт и скоро поедет учиться в Тверь. Летом мы ездим к ним в гости.

Моего папу зовут Виталий Владимирович, он водитель автобуса. Когда я была маленькая, мама забирала меня из садика, мы успевали на его рейс и папа довозил нас до дома. Мой дедушка Владимир Миронович тоже работал водителем, но он уже умер. А бабушка Анна Николаевна живёт вместе с нами. Она заботится обо мне и моём братике Вите.

Решение и указания к оцениванию	Баллы
<p>Решение.</p>  <p>Допускаются и другие варианты заполнения схемы, если они соответствуют родственным связям. В блоках схемы могут быть указаны имена и отчества родственников или только имена</p>	
<p>Все блоки схемы заполнены правильно (в соответствии с родственными связями, имена / имена и отчества родственников указаны верно)</p>	2
<p>Все блоки схемы заполнены, при заполнении 1—2 блоков допущены ошибки. ИЛИ Не заполнены 1—2 блока схемы, остальные блоки заполнены правильно</p>	1
<p>Все иные ситуации, не предусмотренные правилами выставления 2 и 1 балла</p>	0
<p><i>Максимальный балл</i></p>	2

11

Миша написал на футболке своё имя (см. рис 1.) Затем он подошел к зеркалу. Нарисуй, как будет выглядеть отражение его имени в зеркале (рис. 2).

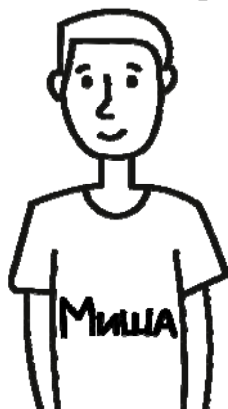


Рис. 1

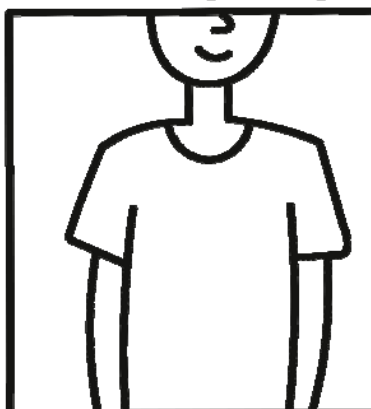
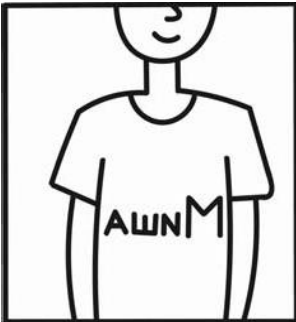
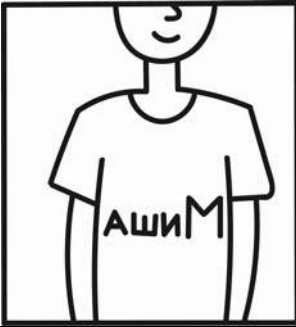


Рис. 2

Указания к оцениванию	Баллы
Приведён верный рисунок 	2
Приведён рисунок, на котором буквы нарисованы в правильном порядке, но есть неверно изображённые буквы, например: 	1
Приведено решение, не соответствующее критериям на 1 или 2 балла, ИЛИ решение отсутствует	0
<i>Максимальный балл</i>	2

12

В «Детском мире» продавали двухколёсные и трёхколёсные велосипеды. Максим пересчитал все рули и все колёса. Получилось 12 рулей и 27 колёс. Сколько трёхколёсных велосипедов продавали в «Детском мире»?

Запиши решение и ответ.

Решение и указания к оцениванию	Баллы
<p>Решение. Поскольку рулей 12, то и велосипедов 12. Если бы все велосипеды были двухколёсные, то колёс было бы $12 \cdot 2 = 24$. Но колёс всего 27, то есть на 3 больше. Значит, среди велосипедов было 3 трёхколёсных.</p> <p>Должно быть также засчитано решение:</p> <p>$3 \cdot 3 + 9 \cdot 2 = 27$. Поэтому трёхколёсных велосипедов 3.</p> <p>Допускается другая последовательность действий и рассуждений, обоснованно приводящая к верному ответу.</p> <p>Ответ: 3</p>	
Проведены все необходимые преобразования и/или рассуждения, приводящие к ответу, получен верный ответ	2
Проведены все необходимые преобразования и/или рассуждения, приводящие к ответу, но допущена одна арифметическая ошибка, не нарушающая общей логики решения, в результате чего получен неверный ответ	1
Не проведены необходимые преобразования и/или рассуждения, ИЛИ Приведены неверные рассуждения, ИЛИ В рассуждениях и преобразованиях допущено более одной арифметической ошибки	0
<i>Максимальный балл</i>	2

Система оценивания выполнения всей работы

Максимальный балл за выполнение работы — **20**.

Рекомендации по переводу первичных баллов в отметки по пятибалльной шкале

Отметка по пятибалльной шкале	«2»	«3»	«4»	«5»
Первичные баллы	0–5	6–9	10–14	15–20

Обучающимся, набравшим 18–20 баллов, по решению ОО может быть выставлено две отметки «5». Кроме того, рекомендуется обеспечить возможности для развития математических способностей у таких обучающихся.