

**МУНИЦИПАЛЬНОЕ АВТОНОМНОЕ ОБЩЕОБРАЗОВАТЕЛЬНОЕ УЧРЕЖДЕНИЕ
«ЛИЦЕЙ № 28»**

Рассмотрено
Руководитель ПК:

__Новикова О. В. /_____ /

Согласовано
Заместитель директора по УВР:

__Акайкина Н. Н. /_____ /

Утверждаю
Директор МАОУ Лицей № 28

__Масальская Н. А. /_____ /

Протокол
№ ____ от « ____ » _____ 20__ г.

« ____ » _____ 20__ г.

Приказ № _____ от « ____ » _____ 20__ г.

**КОНТРОЛЬНО-ИЗМЕРИТЕЛЬНЫЕ МАТЕРИАЛЫ
ДЛЯ ПРОВЕДЕНИЯ ПРОМЕЖУТОЧНОЙ АТТЕСТАЦИИ**

Биология 6 класс

учебный предмет, курс, дисциплина (модуль), класс

Самсонкина Е.Г.

Ф.И.О. учителя

2023 – 2024 учебный год

РАЗДЕЛ 1. ХАРАКТЕРИСТИКА СТРУКТУРЫ И СОДЕРЖАНИЯ КОНТРОЛЬНО-ИЗМЕРИТЕЛЬНОГО МАТЕРИАЛА.

Работа предназначена для проведения процедуры итогового контроля индивидуальных достижений, обучающихся 8 класса в образовательном учреждении по предмету «Биология».

Вариант проверочной работы состоит из 13 заданий: задания 1-17 – базового уровня предполагает выбор одного правильного ответа из 4-х предложенных, 18-20 задание высокого уровня.

Максимальный балл за выполнение работы равен 23 баллов. Правильное выполнение каждого из заданий 1-17 оценивается 1 баллом, 18-20 -2 балла за полное правильное выполнение, 1 балл за выполнение задания с одной ошибкой.

Общее время проведения работы 40 минут.

РАЗДЕЛ 2. РАСПРЕДЕЛЕНИЕ ЗАДАНИЙ КОНТРОЛЬНО-ИЗМЕРИТЕЛЬНОГО МАТЕРИАЛА ПО СОДЕРЖАНИЮ, ПРОВЕРЯЕМЫМ УМЕНИЯМ И СПОСОБАМ ДЕЯТЕЛЬНОСТИ.

Проверяемые элементы содержания:	Умения и способы деятельности	Уровень сложности	Максимальный балл
Наука о растениях ботаника	Знание жизненных форм растений. Умение объяснять роль биологии в практической деятельности людей. Умение называть свойства живых организмов. Умение сравнивать проявление свойств живого и неживого. Методы изучения клетки. Умение объяснять устройство увеличительных приборов	Б	1
Органы растения	Знание строения растительной клетки. Знание строения основных органов растения и их функции. Умение сравнивать растительную и животную клетки. Умение проводить	Б, П	1

	множественный выбор.		
Основные процессы жизнедеятельности растений	Знание основных процессов жизнедеятельности растений	Б	1
Многообразие и развитие растительного мира	Умение приводить доказательства (аргументация) необходимости соблюдения мер профилактики заболеваний, вызываемых вирусами и бактериями. Умение проводить множественный выбор. Умение характеризовать главные признаки растений.	Б	1

**МУНИЦИПАЛЬНОЕ АВТОНОМНОЕ ОБЩЕОБРАЗОВАТЕЛЬНОЕ
УЧРЕЖДЕНИЕ «ЛИЦЕЙ № 28»**

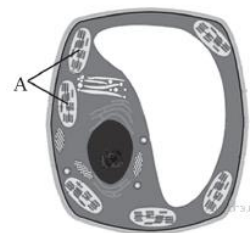
**ДЕМОНСТРАЦИЯ ПРОМЕЖУТОЧНОЙ АТТЕСТАЦИИ
по биологии, 6 класс**

1. Каким будет увеличение микроскопа, если увеличение линзы окуляра $\times 7$, а линзы объектива $\times 40$?

- 1) $\times 740$
- 2) $\times 280$
- 3) $\times 47$
- 4) $\times 33$

2. На рисунке изображена растительная клетка. Какую функцию выполняют органоиды клетки, обозначенные буквой А?

- 1) контролируют жизнедеятельность
- 2) поглощают энергию солнечного света
- 3) хранят наследственную информацию
- 4) запасают воду



3. Выберите из списка дикорастущее растение

- 1) лилия тигровая
- 2) одуванчик лекарственный

- 3) желтый тюльпан
- 4) китайская яблоня

4. Выберите многолетнее растение

- 1) морковь
- 2) капуста
- 3) календула
- 4) смородина

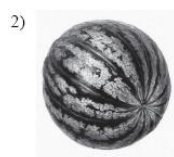
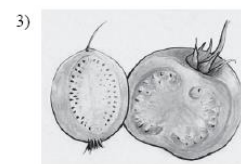
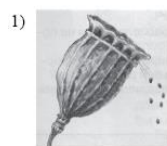
5. Выберите кустарники:

- 1) можжевельник, сирень
- 2) ель, сосна
- 3) сирень, яблоня
- 4) одуванчик, дуб

6. Прочность и упругость организму растения обеспечивает

- 1) проводящая ткань
- 2) образовательная ткань
- 3) основная ткань
- 4) механическая ткань

7. Укажите рисунок, на котором изображён сухой многосемянной плод.



8. Фотосинтез протекает в клетках

- 1) корней подорожника
- 2) мякоти плода зрелой груши
- 3) семян капусты
- 4) листьев бузины чёрной

9. Сидячий лист у растения состоит:

- 1) из одной листовой пластинки
- 2) из листовой пластинки, черешка и прилистника
- 3) из листовой пластинки и черешка
- 4) из нескольких листовых пластинок и прилистников

10. Корень это:

- 1) вегетативный орган растения
- 2) половой орган растения
- 3) придаточный орган растения
- 4) не является органом растения

11. Основные функции стебля:

- 1) рост и размножение
- 2) опора и проведение веществ
- 3) удерживание в почве и рост
- 4) запасание веществ и почвенное дыхание

12. Корневой чехлик защищает от:

- 1) высыхания
- 2) увлажнения
- 3) деления
- 4) механических повреждений

13. Восходящий ток минеральных веществ и воды в теле растения обеспечивает:

- 1) ксилема
- 2) тургор
- 3) флоэма
- 4) корневые волоски

14. Гаметы высших споровых растений образуются в:

- 1) заростке
- 2) цветках
- 3) спорангиях
- 4) плодах

15. Как чаще всего размножаются искусственно культурные растения?

- 1) черенками
- 2) отводками
- 3) усами
- 4) прививкой

16. Для привлечения насекомых-опылителей содействуют такие части цветка:

- 1) венчик и нектарники
- 2) чашелистики и чашечка
- 3) тычинки и пестик
- 4) листья и корень

17. Биология – это наука о:

- 1) космосе;
- 2) строении Земли;
- 3) живой природе;
- 4) веществах

18. Какие из перечисленных органов растений являются видоизменёнными побегами? Выберите три органа растений из шести и запишите цифры, под которыми они указаны.

- | | |
|----------------------|----------------------|
| 1) клубнёнёк гороха | 4) клубень картофеля |
| 2) корнеплод моркови | 5) луковица тюльпана |
| 3) кочан капусты | 6) микориза берёзы |

19. Какие из приведённых характеристик характерны для двудольных растений? Выберите три верных признака из шести и запишите цифры, под которыми они указаны.

- 1) проводящие пучки содержат камбий

- 2) одна семядоля
- 3) стержневая корневая система
- 4) всегда травянистые
- 5) параллельное жилкование листьев
- 6) число частей цветка кратно четырём или пяти

20. Расположите в правильном порядке пункты инструкции по вегетативному размножению отводками куста крыжовника. В ответе запишите соответствующую последовательность цифр.

- 1) Внимательно осмотрите куст и найдите однолетние побеги.
- 2) Выберите однолетние побеги, растущие близко к поверхности почвы.
- 3) Закрепите побег деревянными шпильками.
- 4) Лопатой отделите укоренившийся побег от куста.
- 5) Пригните побеги к почве и присыпьте землёй.

